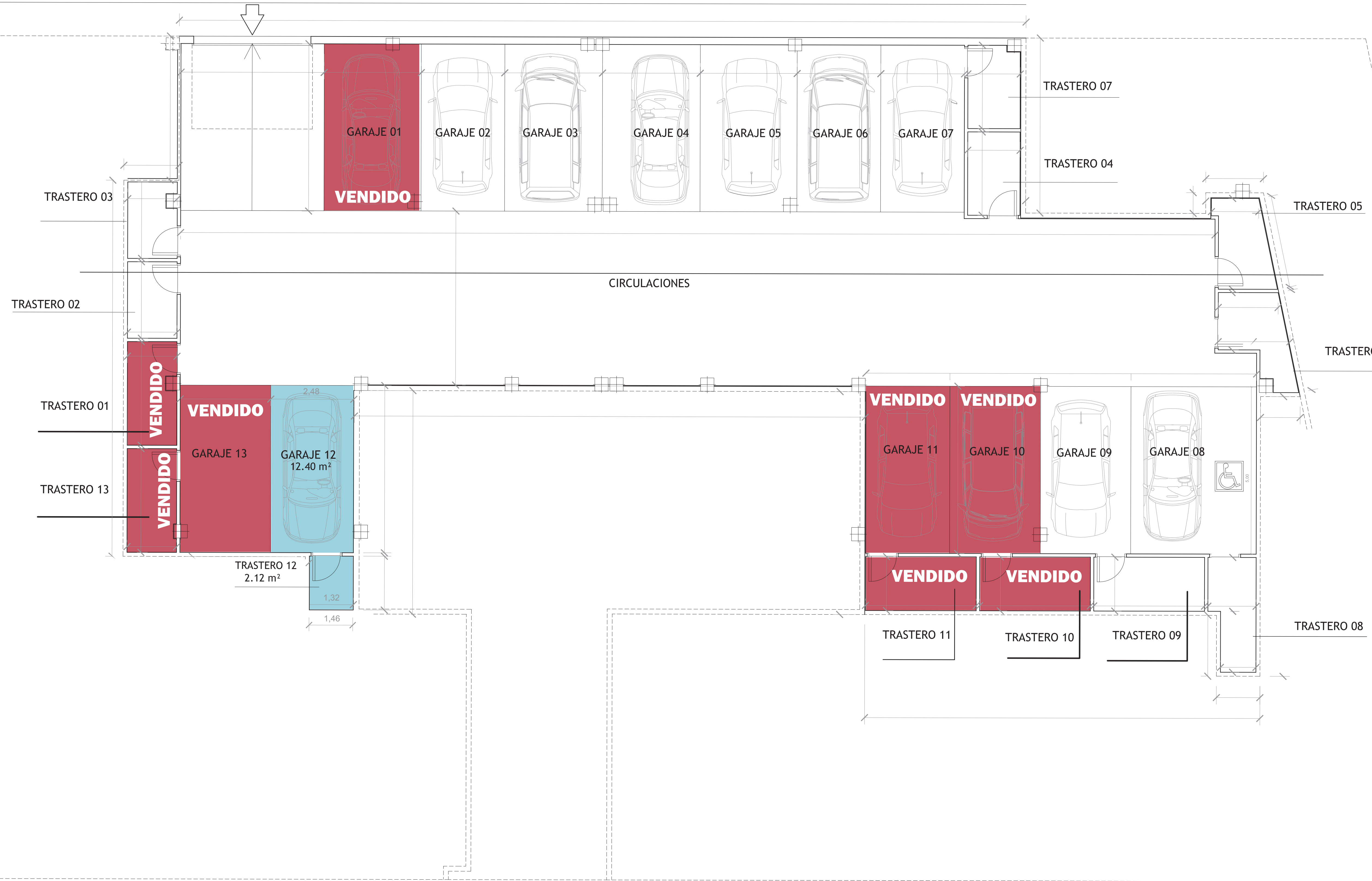


ACCESO A GARAJES Y TRASTEROS

C/ ACACIAS



PLAZA DE LAS ALBERCAS

GARAJES Y TRASTEROS

Superficies útiles en m²

1. Circulaciones	205.55 m²
2. Garaje 01	14.24 m²
3. Garaje 02	12.45 m²
4. Garaje 03	14.28 m²
5. Garaje 04	14.37 m²
6. Garaje 05	14.24 m²
7. Garaje 06	12.45 m²
8. Garaje 07	12.47 m²
9. Garaje 08	18.85 m²
10. Garaje 09	13.38 m²
11. Garaje 10	13.44 m²
12. Garaje 11	12.53 m²
13. Garaje 12	12.40 m²
14. Garaje 13	13.43 m²
15. Trastero 01	4.44 m²
16. Trastero 02	3.38 m²
17. Trastero 03	3.23 m²
18. Trastero 04	3.90 m²
19. Trastero 05	4.14 m²
20. Trastero 06	4.51 m²
21. Trastero 07	3.82 m²
22. Trastero 08	4.25 m²
23. Trastero 09	5.33 m²
24. Trastero 10	5.33 m²
25. Trastero 11	5.33 m²
26. Trastero 12	2.12 m²
27. Trastero 13	4.54 m²

Sup. Útil TOTAL 438.40 m²
Sup. Const. TOTAL 480.01 m²