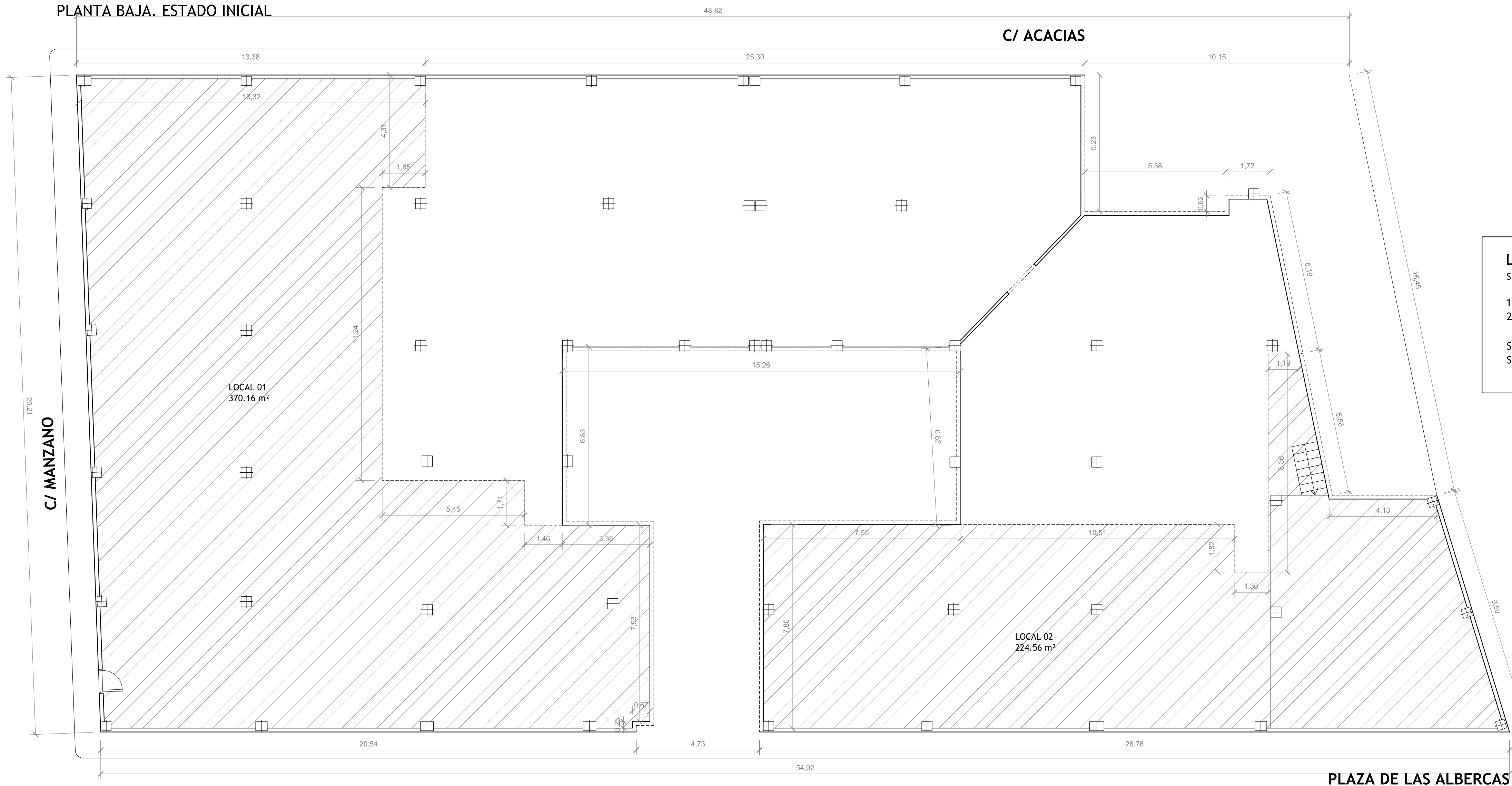
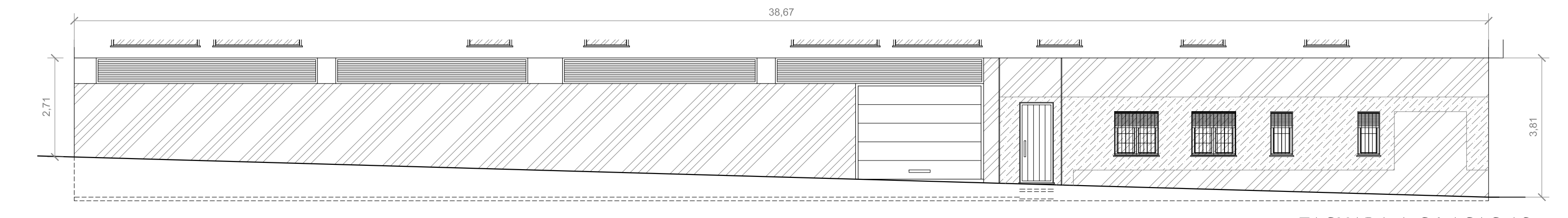


PLANTA BAJA. ESTADO INICIAL

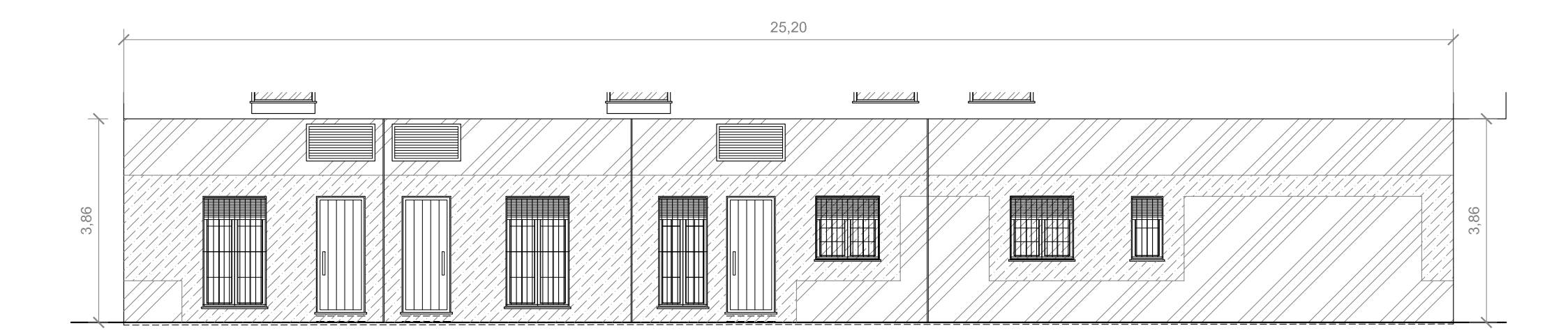


**LOCAL EN BRUTO**  
Superficies útiles en m²

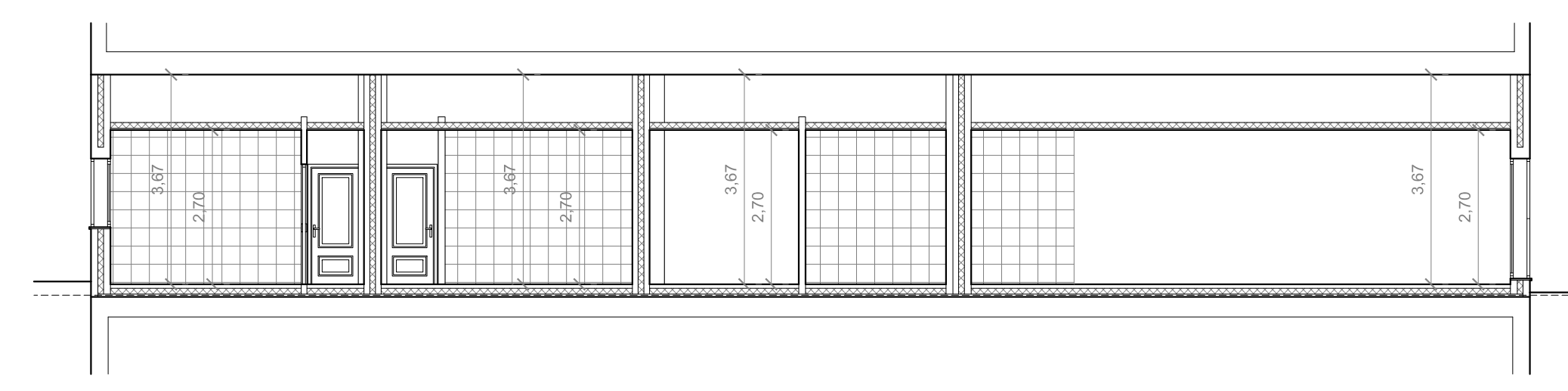
1. Local 1	370.16 m²
2. Local 2	224.56 m²
Sup. Útil TOTAL	594.72 m²
Sup. Const. TOTAL	611.99 m²



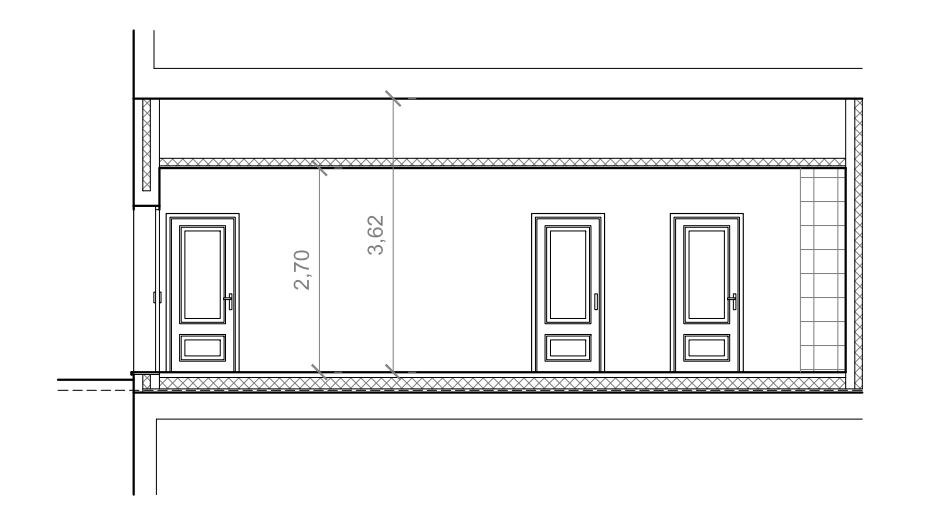
FACHADA A C/ ACACIAS



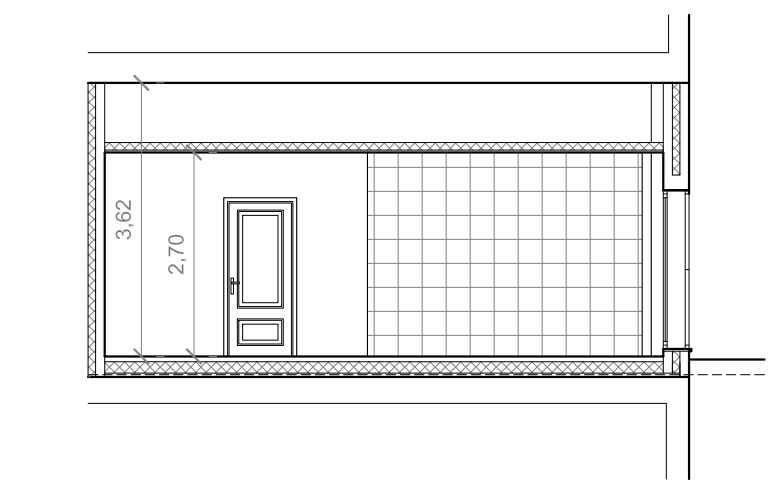
FACHADA A C/ MANZANO



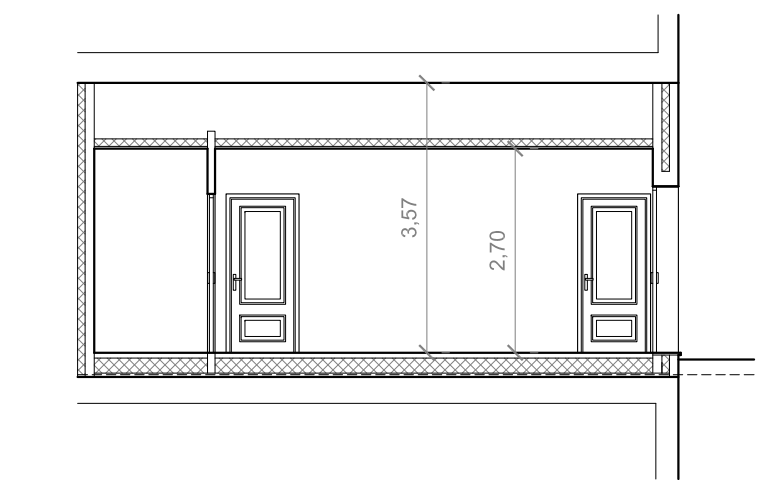
SECCIÓN 1-1'



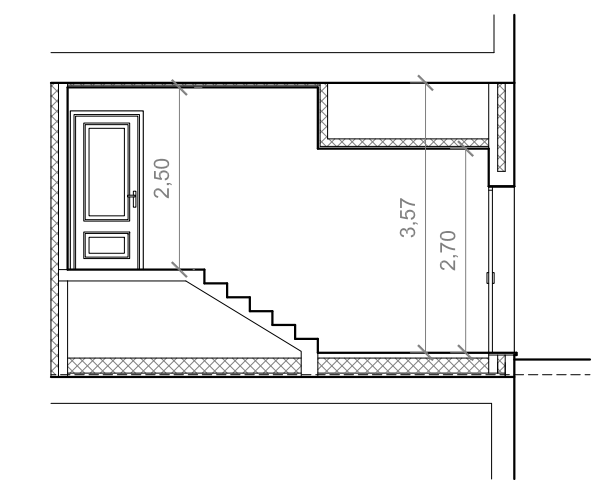
SECCIÓN 2-2'



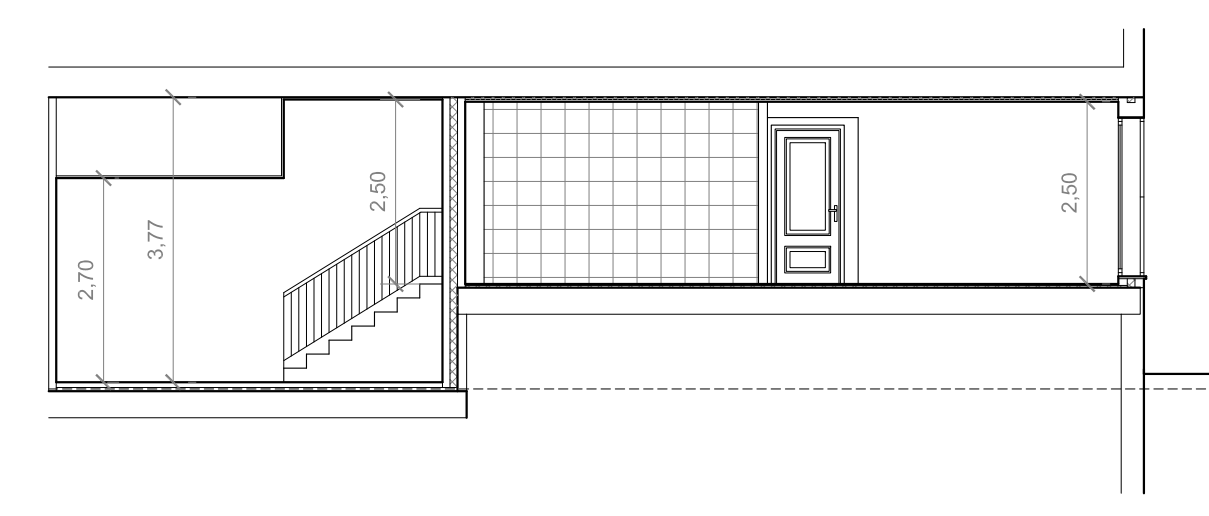
SECCIÓN 3-3'



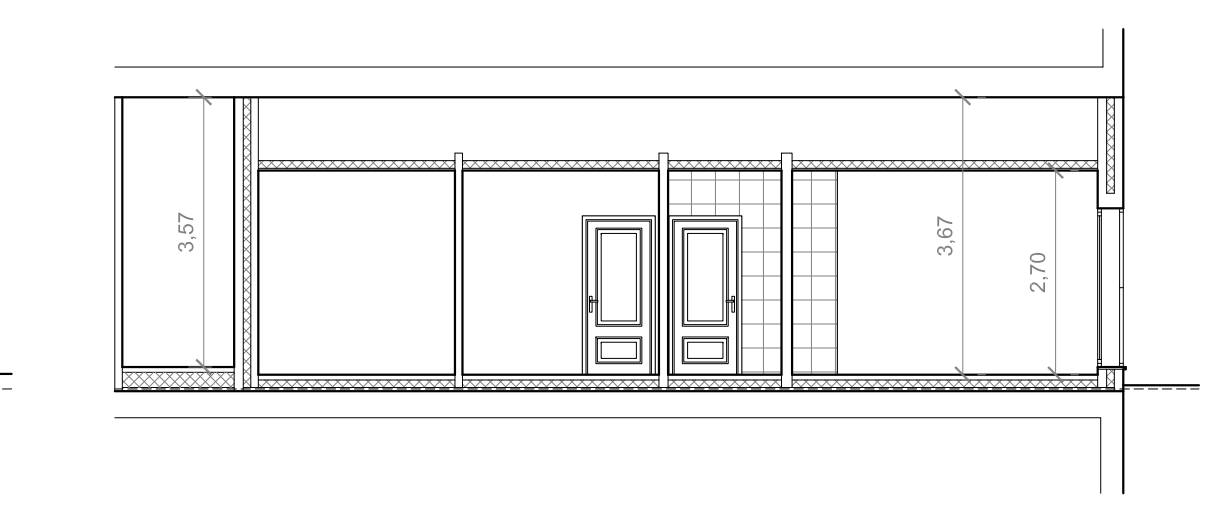
SECCIÓN 4-4'



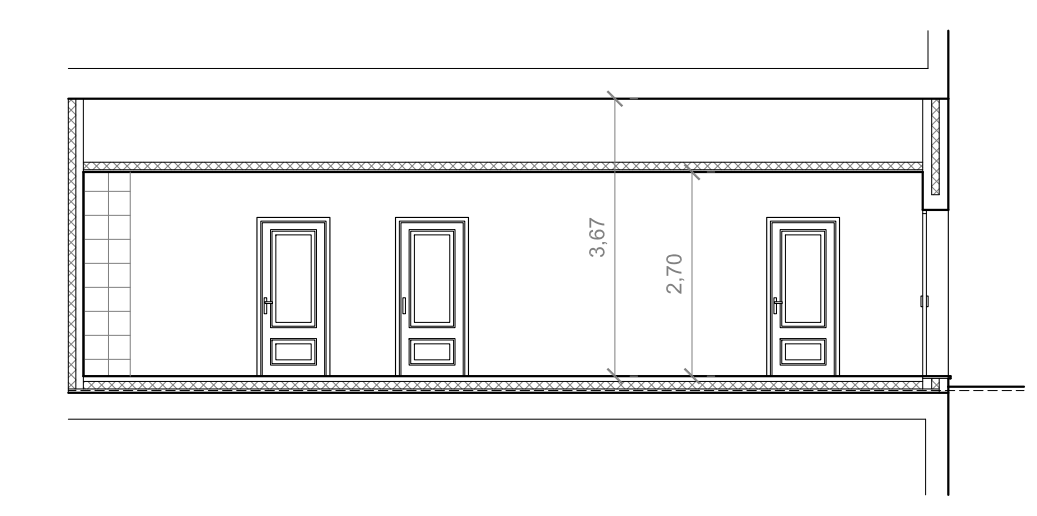
SECCIÓN 5-5'



SECCIÓN 6-6'

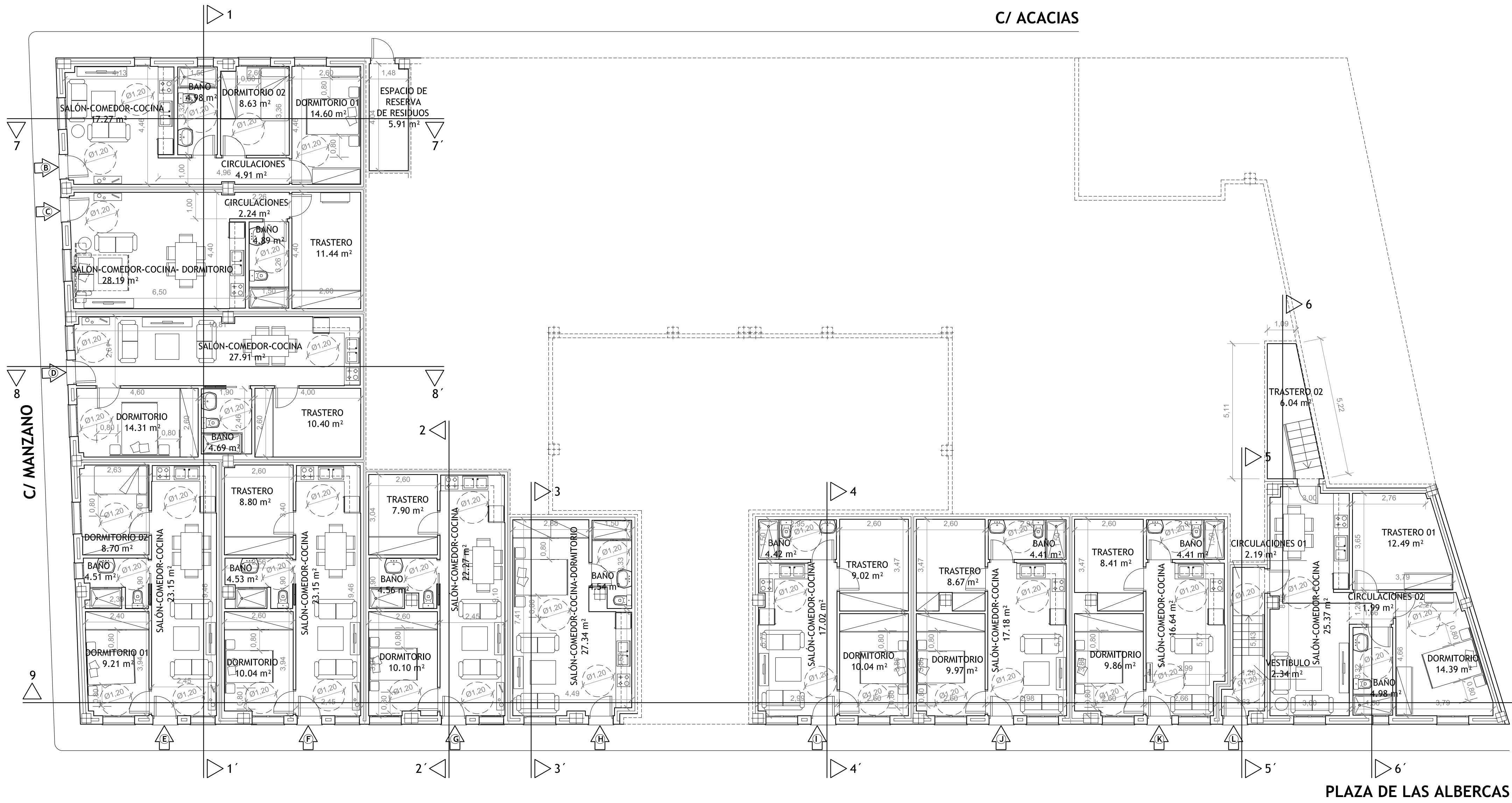


SECCIÓN 7-7'



SECCIÓN 8-8'

PLANTA BAJA. ESTADO FINAL



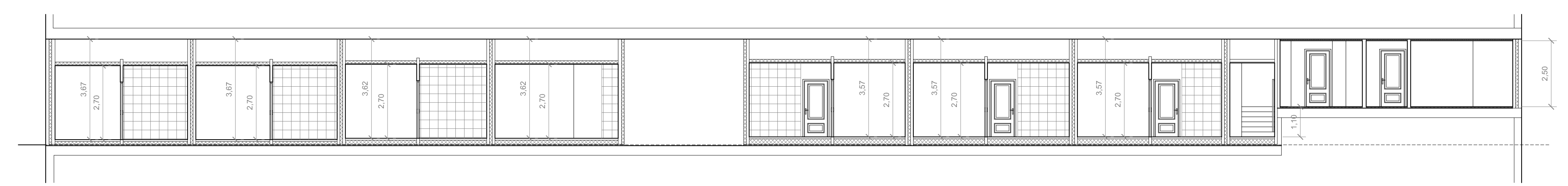
PLAZA DE LAS ALBERCAS

VIVIENDA (B)	VIVIENDA (C)	VIVIENDA (D)	VIVIENDA (E)	VIVIENDA (F)
Superficies útiles en m²	Superficies útiles en m²	Superficies útiles en m²	Superficies útiles en m²	Superficies útiles en m²
1. Salón-comedor-cocina 17.27 m²	1. Salón-comedor-cocina -dormitorio 28.19 m²	1. Salón-comedor-cocina 27.91 m²	1. Salón-comedor-cocina 23.15 m²	1. Salón-comedor-cocina 23.15 m²
2. Circulaciones 4.91 m²	2. Baño 4.69 m²	2. Baño 4.69 m²	2. Baño 4.53 m²	2. Baño 4.53 m²
3. Baño 4.98 m²	3. Dormitorio 14.31 m²	3. Dormitorio 14.31 m²	3. Dormitorio 01 9.21 m²	3. Dormitorio 10.04 m²
4. Dormitorio 01 14.60 m²	4. Trastero 11.44 m²	4. Trastero 10.40 m²	4. Dormitorio 02 8.70 m²	4. Trastero 8.80 m²
5. Dormitorio 02 8.63 m²				
Sup. Útil TOTAL Viv B 50.39 m²	Sup. Útil TOTAL Viv C 46.76 m²	Sup. Útil TOTAL Viv D 57.31 m²	Sup. Útil TOTAL Viv E 45.57 m²	Sup. Útil TOTAL Viv F 46.52 m²
Sup. Const. TOTAL Viv B 57.12 m²	Sup. Const. TOTAL Viv C 53.59 m²	Sup. Const. TOTAL Viv D 62.94 m²	Sup. Const. TOTAL Viv E 54.49 m²	Sup. Const. TOTAL Viv F 54.25 m²
VIVIENDA (G)	VIVIENDA (H)	VIVIENDA (I)	VIVIENDA (J)	VIVIENDA (K)
Superficies útiles en m²	Superficies útiles en m²	Superficies útiles en m²	Superficies útiles en m²	Superficies útiles en m²
1. Salón-comedor-cocina 22.27 m²	1. Salón-comedor-cocina-dormitorio 27.34 m²	1. Salón-comedor-cocina 17.02 m²	1. Salón-comedor-cocina 17.18 m²	1. Salón-comedor-cocina 16.64 m²
2. Baño 4.56 m²	2. Baño 4.54 m²	2. Baño 4.42 m²	2. Baño 4.41 m²	2. Baño 4.41 m²
3. Dormitorio 10.10 m²	3. Dormitorio 9.86 m²	3. Dormitorio 10.04 m²	3. Dormitorio 9.97 m²	3. Dormitorio 9.86 m²
4. Trastero 7.90 m²	4. Trastero 9.02 m²	4. Trastero 9.02 m²	4. Trastero 8.67 m²	4. Trastero 8.41 m²
Sup. Útil TOTAL Viv G 44.83 m²	Sup. Útil TOTAL Viv H 31.88 m²	Sup. Útil TOTAL Viv I 40.50 m²	Sup. Útil TOTAL Viv J 40.23 m²	Sup. Útil TOTAL Viv K 39.32 m²
Sup. Const. TOTAL Viv G 52.26 m²	Sup. Const. TOTAL Viv H 38.31 m²	Sup. Const. TOTAL Viv I 47.99 m²	Sup. Const. TOTAL Viv J 47.55 m²	Sup. Const. TOTAL Viv K 47.05 m²
VIVIENDA (L)	Superficies útiles en m²			
1. Vestibulo 2.34 m²	2. Circulaciones 01 2.19 m²	3. Salón-comedor-cocina 25.37 m²	4. Baño 4.98 m²	5. Dormitorio 14.39 m²
6. Circulaciones 02 1.99 m²	7. Trastero 01 12.49 m²	8. Trastero 02 6.04 m²		
Sup. Útil TOTAL Viv L 69.79 m²				
Sup. Const. TOTAL Viv L 89.11 m²				

UNIDAD	SUP. ÚTIL	SUP. CONSTRUIDA
Vivienda B	50.39 m²	57.12 m²
Vivienda C	46.76 m²	53.59 m²
Vivienda D	57.31 m²	62.94 m²
Vivienda E	45.57 m²	54.49 m²
Vivienda F	46.52 m²	54.25 m²
Vivienda G	44.83 m²	52.26 m²
Vivienda H	31.88 m²	38.31 m²
Vivienda I	40.50 m²	47.99 m²
Vivienda J	40.23 m²	47.55 m²
Vivienda K	39.32 m²	47.05 m²
Vivienda L	69.79 m²	89.11 m²
Espacio de reserva	5.91 m²	7.33 m²
TOTAL	519.01 m²	611.99 m²



FACHADA A PLAZA DE LAS ALBERCAS



SECCIÓN 9-9'

CUMPLIMIENTO DE LAS EXIGENCIAS BÁSICAS QUE DEBEN REUNIR LAS VIVIENDAS EN EXTREMADURA CERCANO A LA PUERTA DE ACCESO

ITINERARIO DE CIRCULACIÓN Y ACERCAMIENTO LIBRE

**PROYECTO BÁSICO Y DE EJECUCIÓN**  
DISTRIBUCIÓN DE LOCAL PARA USO DE VIVIENDAS  
en Plaza de las Albercas, 17 Bajos B-L Don Benito (Badajoz)

**PLANTAS Y SECCIONES**  
DISTRIBUCIÓN MOBILIARIO

Fecha: Expediente: 87/24

**ARSENIO PAREDES MOYA**  
Arquitecto

**ALQUILERES DE DON BENITO, S.L.**  
Escala 1/100